

О результатах системы "Эффективный контракт" УдГУ в 6 периоде (2020/21 уч. г. , 2020 г.)

Заседание ректората 28.03.2022

Эффективный контракт в УдГУ в 2015-2021 гг

	1 период	2 период	3 период	4 период	5 период	6 период
Отчетный период	2015 2015/2016	2016 2016/2017	2017 2017/2018	2018 2018/2019	2019 2019/2020	2020 2020/2021
Подведение итогов	Февраль 2017	Ноябрь 2017	Ноябрь 2018	Декабрь 2019	Ноябрь 2020	Ноябрь 2021
Участники ППС	821	799	858	784	716	688
Зав. каф.	93	92	112	106	87	78
Директоры	14	15	13	13	13	15
Преп. СПО	-	-	- 2	-	н/д	34

Особенности системы "Эффективного контракта" в 6 отчётном периоде

- перевод показателя П-7в (публикации в WoS/Scopus) из балльной системы в денежную;
- снижение оценки показателя П-3 (обеспеченность РПД) с 5 до 2 баллов;
- изменение веса и алгоритма расчета показателя П-5 по разработке и применению электронных образовательных ресурсов;
- включение показателя П-11 (проведение конкурсов, турниров, олимпиад для школьников)
- последний период применения показателей "доля аудиторной нагрузки", "обеспеченность РПД", "повышение квалификации"
- сохранился набор показателей для директоров института и заведующих кафедрами;
- последний раз применяются в системе ЭК показатели административной деятельности заведующих кафедрами и директоров института.

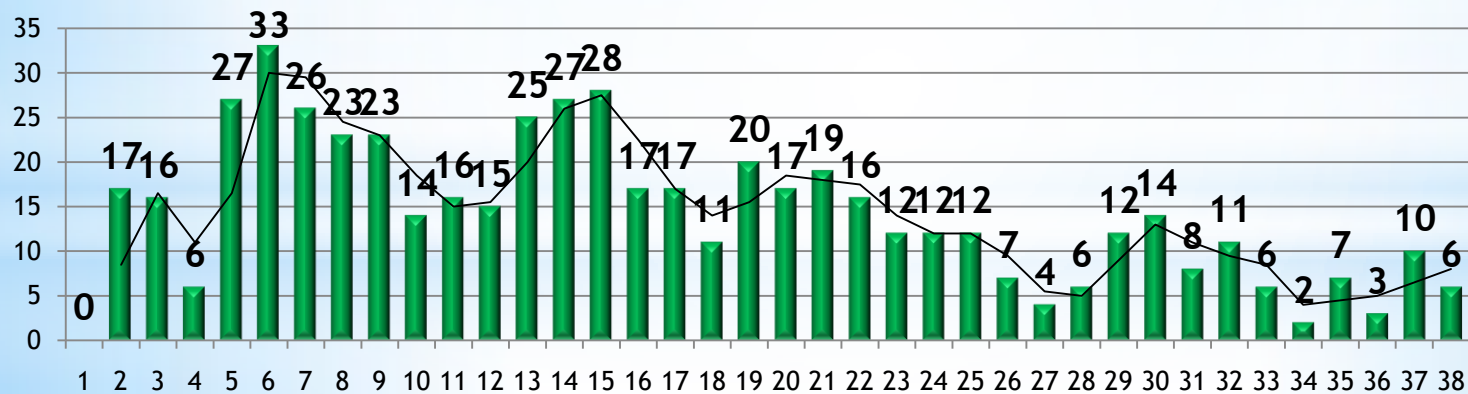
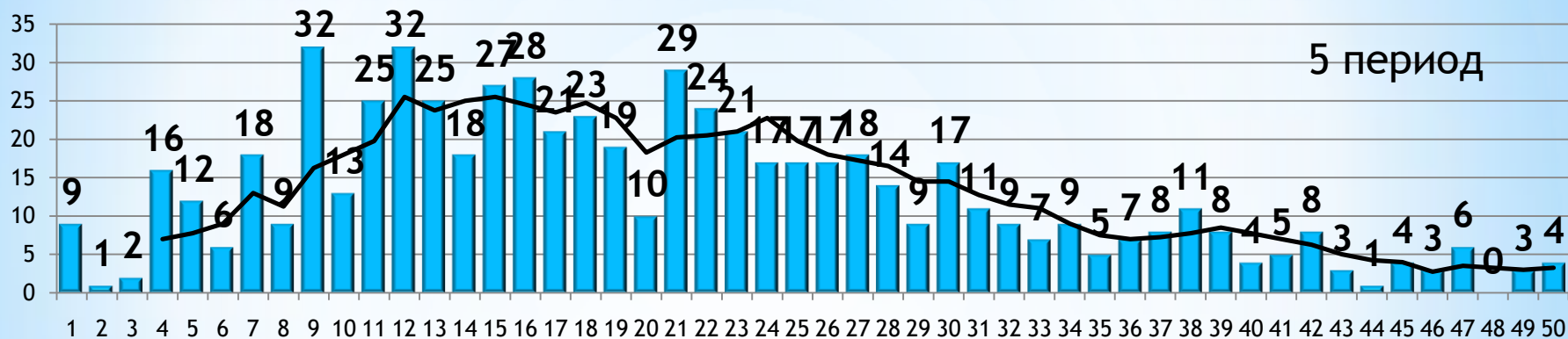
*ЭК-6

Профессорско-
преподавательский состав

Результаты ЭК ППС (в части преподавательской работы)

	1 период	2 период	3 период	4 период	5 период	6 период
Кол-во участников, чел.	821	799	859 (+7.5%)	784	716	688
Кол-во участников, получивших стимулир., чел.	685 (83,4%)	698 (87,4%)	694 (80,9%)	623 (79,5%)	598 (83,5%)	563 (81,8%)
Общее кол-во баллов	16085	16460	19927(+21%)	18591	18646	19682
Кол-во "оплаченных" баллов	15660	15858	18789 (+18,5%)	16319	17935	18945
Нормативное значение ОЭ, баллов	6	8	10	7	10	8
Миним.-Максим. оценка, бал.	0-300	0-181	0-162,5	0-294	0-371	0-350
Средняя оценка, баллов	19,6	20,6	23,2 (+12,6%)	23,7	26,0	28,6
Модальная оценка, баллов	8	10	14	4	12	6
Медианная оценка, баллов	11	14	17	14	20	19
Децильный коэффициент	10,0	6,1	7.0	11.9	6.5	10,4
"Стоимость" 1 балла, руб.	520 руб.	619 руб.	670 руб.	800+300	850 + 350	900+280+?

Распределение оценок ППС (до 50 баллов)



Рейтинг институтов по средней оценке эффективности ППС

Институт	4 период	5 период	6 период
ИУФФУиЖ	34,8 (1)	33,5 (2)	40,2 (1)
ИГЗ	21,1 (7)	34,4 (1)	39,5 (2)
ИИиС	28,4 (3)	25,7(6)	34,8 (3)
ИСК	24,6 (4)	24,1 (7)	32,1 (4)
ИИиД	18,9 (12)	22,3 (11)	32,1 (5)
ИМИТиФ	34,5 (2)	31,5 (4)	31,9 (6)
ИНГ	19,7 (10)	18,1 (13)	29,3 (7)
Общее ср.	23,7	26,0	28,6
ИЭиУ	19,9 (9)	32,5 (3)	27,9 (8)
ИЕН	23,5 (5)	27,1 (5)	27,6 (9)
ИПСУБ	19,4 (11)	23,3 (9)	25,5 (10)
ИППСТ	20,5 (8)	19,8 (12)	22,6 (11)
ИЯЛ	22,5 (6)	23,8 (8)	22,3 (12)
ИФКиС	16,0 (13)	23,0 (10)	22,1 (13)

Рейтинг кафедр по средней оценке эффективности ППС (Тор30), только штатные преподаватели

№	Кафедра	СрОценка
1	Кафедра дизайна	144,4
2	Кафедра теоретической физики	90,5
3	Кафедра дифференциальных уравнений	64,2
4	Кафедра философии и гуманитарных дисциплин	53,3
5	Кафедра инженерной защиты окружающей среды	52,3
6	Кафедра общего и финно-угорского языкознания	50,9
7	Кафедра теории и методики физической культуры, гимнастики и безопасности жизнедеятельности	46,4
8	Кафедра журналистики	43,3
9	Кафедра безопасности жизнедеятельности	42,2
10	Кафедра геологии нефти и газа	41,4
11	Кафедра истории Удмуртии, археологии и этнологии	40,6
12	Кафедра математического анализа	39,1
13	Кафедра удмуртской литературы и литературы народов России	38,9
14	Кафедра общей психологии	38
15	Кафедра фундаментальной и прикладной химии	37,9

№	Кафедра	СрОценка
16	Кафедра социальной работы	36,2
17	Кафедра финансов и цифровой экономики	36,1
18	Кафедра вычислительной механики	35,9
19	Кафедра теории и методики технологического и профессионального образования	35,4
20	Кафедра истории русской литературы и теории литературы	35,1
21	Кафедра истории, теории и практики социальных коммуникаций	34,4
22	Кафедра экологического, природоресурсного и трудового права	33,8
23	Кафедра русского языка, теоретической и прикладной лингвистики	33
24	Кафедра уголовного права и криминологии	32,9
25	Кафедра социологии	32,4
26	Кафедра лингвистической типологии и лингводидактики	32
27	Кафедра туризма и бизнестехнологий в социокультурной сфере	31,7
28	Кафедра экономики	31,2
29	Кафедра государственной службы и управления персоналом	31,1
30	Кафедра информационной безопасности в управлении	31

Рейтинг преподавателей (Top30) - без WoS/Scopus

№	ФИО преподавателя
1	Ившин Константин Сергеевич
2	Миронычев Вадим Геннадьевич
3	Первина Любовь Ивановна
4	Зыков Сергей Николаевич
5	Бухарина Ирина Леонидовна
6	Черепанов Игорь Сергеевич
7	Петров Николай Никандрович
8	Килин Александр Александрович
9	Кондратьева Наталья Владимировна
10	Репников Дмитрий Викторович
11	Зверева Татьяна Вячеславовна
12	Пивоварова Елена Николаевна
13	Петров Павел Карпович
14	Харанжевский Евгений Викторович
15	Копылова Татьяна Рудольфовна

№	ФИО преподавателя
16	Клецкина Ольга Геннадьевна
17	Журавлева Анастасия Николаевна
18	Наумова Татьяна Альбертовна
19	Кожевникова Оксана Вячеславовна
20	Ветчанин Евгений Владимирович
21	Латыпова Наталья Владимировна
22	Соловьева Надежда Александровна
23	Килина Лилия Фаатовна
24	Борхович Сергей Юрьевич
25	Ефремов Дмитрий Анатольевич
26	Черных Елизавета Михайловна
27	Бизяев Иван Алексеевич
28	Войтович Валерий Юрьевич
29	Ерохина Людмила Николаевна
30	Ведерников Константин Евгеньевич

Динамика некоторых показателей ППС (1)

Показатель	Характеристика	1 период	2 период	3 период	4 период	5 период	6 периода
Количество полученных обучающимися наград п/р преп.	Сумма баллов	-	510	952	1586	1373	2540
	Ненулевых оценок	-	62	132	184 (23%)	128 (18%)	206 (30%)
Обеспеченность рабочими программами дисциплин	Сумма баллов	2880	3865	4175	-	1910	1376
	Ненулевых оценок	576	773	835	100%	382 53%	688 (100%)
Издание учебно-методических материалов	Сумма баллов	568	406	666	832	592	732
	Ненулевых оценок	152	180	170	173 22%	143 20%	193 (28%)
Количество научных публикаций	Сумма баллов	9025	6632	7738	7970	4295 прив.7004	4598 прив.
	Ненулевых оценок	423	461	505	459 58%	443 62%	433 (63%)

Динамика некоторых показателей ППС (2)

Показатель	Характеристика	1 период	2 период	3 период	4 период	5 период	6 период
Объем средств, привлеченных на НИР	Сумма баллов	825	267	261	1005	1691	2268
	Ненулевых оценок	67	79	72	64 8%	78 11%	90 (13%)
Повышение квалификации	Сумма баллов	1016	1517	2843	2588	1642	1507
	Ненулевых оценок	336	465	525	693 88%	453 63%	440 (64%)

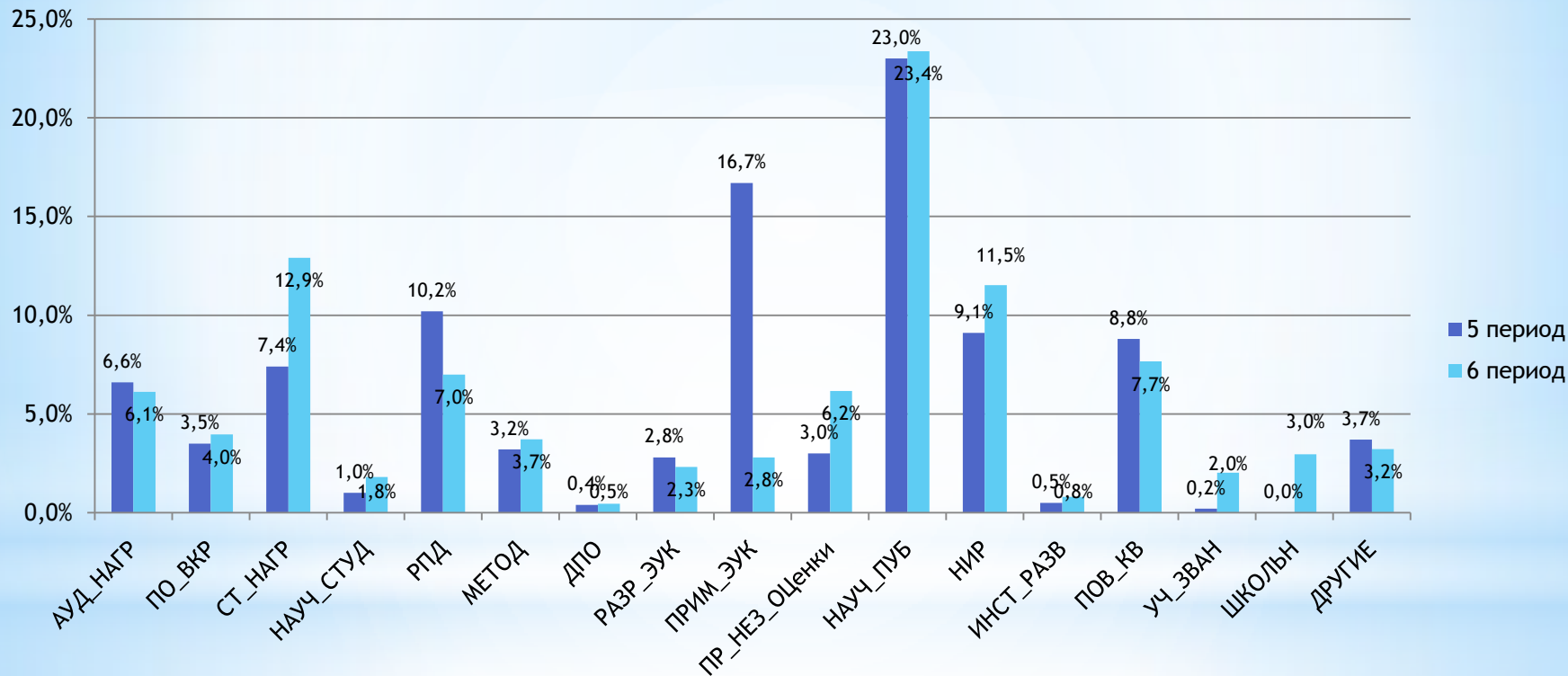
Динамика составляющих показателя "Издание учебно-методических материалов"

Подпоказатель	Характеристика	1 период	2 период	3 период	4 период	5 период	6 период
Учебник	Сумма баллов	35	5	72,5	15	97,5	30
	Ненулевых оценок	3	1	6	1 0,1%	3 0,4%	1 0,1%
Учебное пособие	Сумма баллов	215	143,3	296	473	276	412
	Ненулевых оценок	51	52	60	57 7%	36 5%	57 8,3%
Учебно-методическое пособие	Сумма баллов	318	258	298	345	218	290
	Ненулевых оценок	110	141	123	130 17%	112 16%	153 22%

Динамика составляющих показателя "Количество научных публикаций"

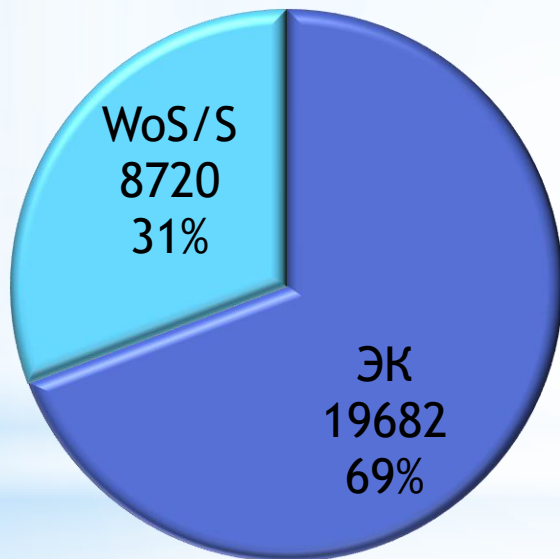
Подпоказатель	Характеристика	4 период	5 период	6 период
Web Of Science, Scopus	Сумма баллов	3307	2709 (привед.)	8720 (привед.)
	Ненулевых оценок	97 (12%)	91 (13%)	116 (17%)
Монографии	Сумма баллов	1070	428	506
	Ненулевых оценок	51 (6,5%)	29 (4%)	31 (4,5%)
ВАК	Сумма баллов	1845	1676	2344
	Ненулевых оценок	177 (22,5%)	173 (24%)	240 (35%)
РИНЦ	Сумма баллов	2065	2190	1748
	Ненулевых оценок	398 (51%)	399 (56%)	352 (51%)

Доля показателей в общей сумме баллов ППС



Приведенный рейтинг ЭК ППС

Приведённый рейтинг = ЭК + Показатель7в (Публикации WoS/S)



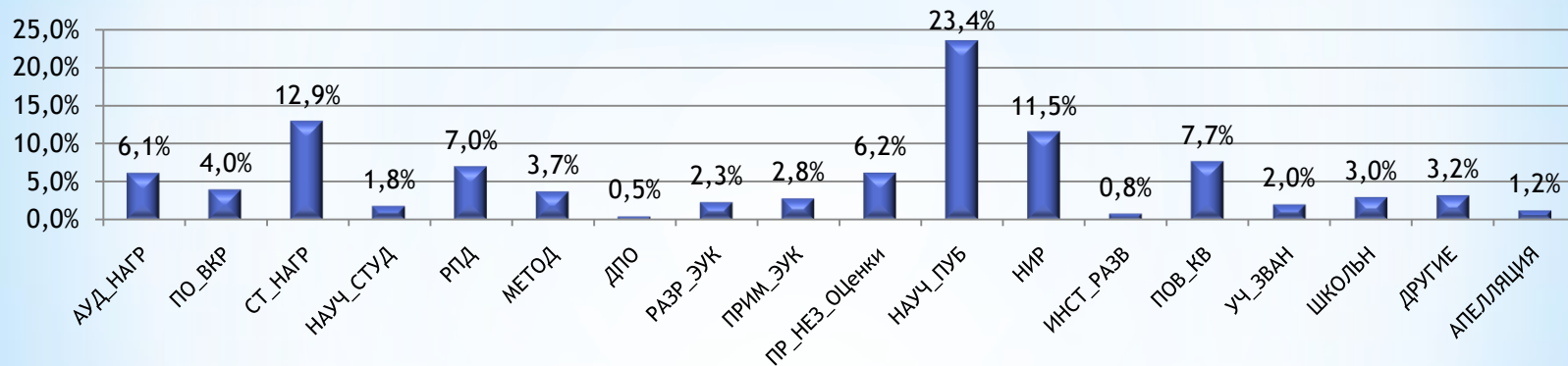
Общая сумма баллов

ЭК	19682
П-7В (WoS/S)	8720*
Итого	28402

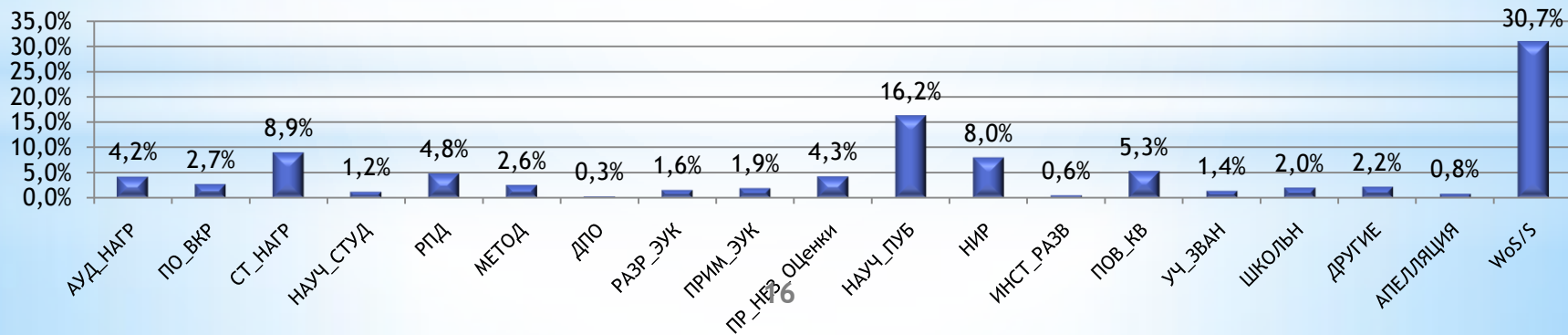
**сумма получена расчетным способом - делением выплаченных денежных сумм по показателю П-7В на стоимость 1 балла 1200 руб.*

Доля показателей в общей сумме баллов ППС

Доля показателей ЭК без WoS/S



Доля показателей ЭК вместе с WoS/S (приведенный рейтинг)



Результаты ЭК ППС (приведенный рейтинг)

	6 период	6 период (приведённый)
Кол-во участников, чел.	688	688
Кол-во участников, получивших стимулир., чел.	563 (81,8%)	566 (82,3%), в т.ч. 116 чел. - WoS/S
Общее кол-во баллов	19682	28402
Кол-во "оплаченных" баллов	18945	27665
Миним.-Максим. оценка, бал.	0-350	0-1234
Средняя оценка, баллов	28,6	41,3

Приведённый рейтинг преподавателей (Top30) - с WoS/Scopus

№	ФИО преподавателя
1	Харанжевский Евгений Викторович (14 место без WS)
2	Кривилев Михаил Дмитриевич
3	Килин Александр Александрович (8)
4	Ветчанин Евгений Владимирович (20)
5	Зверева Татьяна Вячеславовна (11)
6	Дедюхин Сергей Викторович
7	Черепанов Игорь Сергеевич (6)
8	Петров Николай Никандрович (13)
9	Ким Инна Геральдовна
10	Закирова Раушания Мазитовна
11	Ившин Константин Сергеевич (1)
12	Решетников Сергей Максимович
13	Пивоварова Елена Николаевна (12)
14	Бизяев Иван Алексеевич (27)
15	Тинюкова Татьяна Сергеевна

№	ФИО преподавателя
16	Кондратьева Наталья Владимировна (9)
17	Грызлов Анатолий Александрович
18	Бухарина Ирина Леонидовна (5)
19	Попова Светлана Николаевна
20	Миронычев Вадим Геннадьевич (2)
21	Первина Любовь Ивановна (3)
22	Зыков Сергей Николаевич (4)
23	Алалыкин Александр Сергеевич
24	Васюра Светлана Александровна
25	Репников Дмитрий Викторович (10)
26	Копылова Татьяна Рудольфовна (15)
27	Хотинец Вера Юрьевна
28	Зайцева Татьяна Ивановна
29	Килина Лилия Фаатовна (23)
30	Иванова Татьяна Борисовна

Рейтинг институтов по приведенной средней оценке ППС

Институт	6 период	6 период (приведенный)
ИМИТиФ	31,9 (6)	97,1 (1)
ИУФФУиЖ	40,2 (1)	52,9 (2)
ИГЗ	39,5 (2)	46,9 (3)
ИЕН	27,6 (9)	45,8 (4)
Средняя	28,6	41,3
ИИиС	34,8 (3)	40,1 (5)
ИИид	32,1 (5)	35,0 (6)
ИНГ	29,3 (7)	33,5 (7)
ИСК	32,1 (4)	33,5 (8)
ИЭиУ	27,9 (8)	28,9 (9)
ИЯЛ	22,3 (12)	28,6 (10)
ИППСТ	22,6 (11)	27,7 (11)
ИПСУБ	25,5 (10)	25,9 (12)
ИФКиС	22,1 (13)	22,7 (13)

Основные выводы по результатам ЭК ППС в 6 периоде

- наблюдается рост средней балльной оценки и общая сумма баллов;
- повысилась доля суммарной оценки таких показателей как
 - "Полученные п/р преподавателя студентами награды",
 - "Объем средств, привлеченных на НИР "
 - "Участие в проектах по независимой оценке качества подготовки.."
 - "Научная публикационная активность студентов "
- снизилась доля суммарной оценки "применение ЭУК";
- незначительна доля оценок по показателям:
 - " ... разработанным преподавателем образовательным программам ДПО ";
 - " Участие в конкурсах и иных формах поддержки от российских институтов развития... "

*ЭК-6
Заведующие кафедрой

Результаты ЭК 6 период: заведующие кафедрой

	1 период	2 период	3 период	4 период	5 период	6 период
Кол-во участников, чел.	93	92*	112 (в т.ч. 19 замен)	106 (в т.ч. 17 замен)	87	76
Кол-во участников, получивших стим.	90 (96,8,4%)	92	91	98	74	72
Общее кол-во баллов	2343	2467	2388	2620	1694	1385
Кол-во "оплаченных" баллов	2338 (99,8%)	2467	2360	2620	1669	1375
Миним. -Макс.	0-54	10-50	0-56	10-58	0-53	0-48
Средняя оценка	24,7	26,81	24,4	29,4	19,0	18,2
Модальная оценка	26	26	21	20	10	10
Медианная оценка	24	27	25,5	28	15	15,5
Децильный коэффициент	2,4	2,4	2,8	2,9	8,0	3,3
Стоимость 1 балла, руб.	850 руб.	850 руб.	²² ? 760 руб.	880+400	950+?	1050

Рейтинг кафедр по оценке эффективности зав. каф. (Топ30)

№	Кафедра	Оценка
1	Кафедра общего и финно-угорского языкознания	
2	Кафедра теоретической физики	
3	Кафедра дифференциальных уравнений	
4	Кафедра иммунологии и клеточной биологии	
5	Кафедра общей физики	
6	Кафедра ботаники, зоологии и биоэкологии	
7	Кафедра истории Удмуртии, археологии и этнологии	
8	Кафедра географии, картографии и геоинформатики	
9	Кафедра фундаментальной и прикладной химии	
10	Кафедра вычислительных систем и информационных технологий	
11	Кафедра социологии	
12	Кафедра информатики и математики	
13	Кафедра русского языка, теоретической и прикладной лингвистики	
14	Кафедра геологии нефти и газа	
15	Кафедра дизайна	

№	Кафедра	Оценка
16	Кафедра защиты в чрезвычайных ситуациях и управления рисками	
17	Кафедра алгебры и топологии	
18	Кафедра истории, теории и практики социальных коммуникаций	
19	Кафедра математического анализа	
20	Кафедра физиологии, клеточной биологии и биотехнологии	
21	Кафедра философии и гуманитарных дисциплин	
22	Кафедра государственного и муниципального управления	
23	Кафедра декоративно-прикладного искусства и народных промыслов	
24	Кафедра теплоэнергетики	
25	Кафедра бурения нефтяных и газовых скважин	
26	Кафедра общей психологии	
27	Институт педагогики, психологии и социальных технологий	
28	Кафедра лингвистической типологии и лингводидактики	
29	Кафедра удмуртской литературы и литературы народов России	

Доля ненулевых оценок показателей зав. кафедрой

Показатели	4	5	6
К-1. Обеспечение РПДиП, ФОС	100% *	13%	8%
К-2. Доля успевающих студентов (70%)	71%	76%	89%
К-3. Кол-во проектно-ориентированных ВКР	-	37%	23%
К-4. Разработка и реализация ОП в сетевой форме	-	0%	0%
К-5. Участие в проектах по незав. оценке кач. подг. обуч.	-	36%	0%
К-6. Кол-во статей .. WOS/ Scopus на 1 НПР ($\geq 0,1$)	33%	27%	37%
К-7. Кол-во статей .. ВАК на 1 НПР ($\geq 0,2$)	34%	36%	42%
К-8. Кол-во статей .. РИНЦ на 1 НПР ($\geq 1,0$)	29%	33%	19%
К-9. Объем доходов от НИОКР на 1 НПР (≥ 10 т.р.; иначе К6-К9 = 0)	18%	24%	22%
К-10. Объем доходов от реал. прог. ДПО на 1 НПР (≥ 5 т.р.; иначе К3, К4, К10 = 0)	-	1% *	0%*
К-11. Доля штатных ППС, имеющих уч. степень ($\geq 60\%$)	84%	87%	88%
К-12. Доля штатных НПР до 35 лет	49%	52%	51%

*ЭК-6
Директоры института

Результаты ЭК 6 период: Директора института

	6 период
Кол-во участников, чел.	15
Кол-во участников, получивших стим.	15
Общее кол-во баллов	950
Кол-во "оплаченных" баллов	950
Миним. -Макс.	27-106
Средняя оценка (по институтам)	73,1
Стоимость 1 балла, руб.	?

Рейтинг директоров институтов

№	Институт	Директор	5 период	6 период	6 период (полн.)
1	ИЕН	Кудрявцев Андрей Федорович			
2	ИГЗ	Бухарина Ирина Леонидовна			
3	ИУФФУиЖ	Глухова Галина Анатольевна/ Кондратьева Наталья Владимировна			
4	ИМИТиФ	Тонков Леонид Евгеньевич/ Петров Николай Никандрович			
5	ИППСТ	Баранов Александр Аркадьевич			
6	ИЯЛ	Котова Надежда Владимировна			
7	ИФКиС	Алабужев Александр Ефимович			
8	ИИиС	Старкова Надежда Юрьевна			
9	ИСК	Баталова Лариса Вячеславовна			
10	ИПСУБ	Ившин Владимир Георгиевич			
11	ИНГ	Колесова Светлана Борисовна			
12	ИЭиУ	Аношин Анатолий Васильевич			
13	ИИид	Ботя Марина Валерьевна	27		

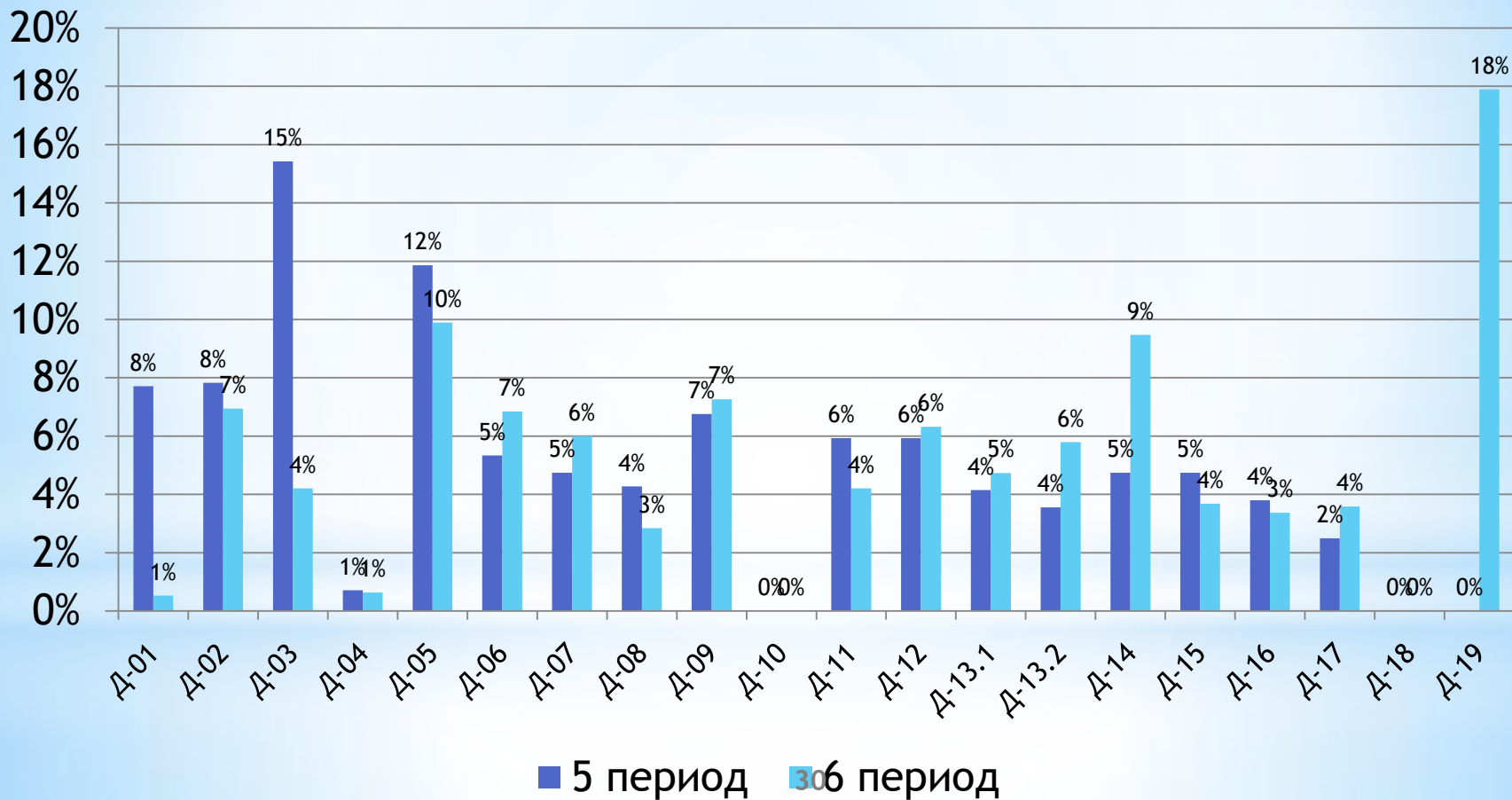
Показатели эффективности директоров институтов (Д1-Д10)

	Показатель	5 период		6 период	
		Ср. оц.	Кол-во нул.	Ср. оц.	Кол-во нул.
Д-01	Сохранность общего контингента...	5,0	100%	0,4	8%
Д-02	Обеспечение среднего балла ЕГЭ ...	5,1	85%	5,1	85%
Д-03	Наличие на оф. сайте университета всех ОП	10,0	100%	3,1	31%
Д-04	Разр. и реализация ОП в сетевой форме	0,5	8%	0,5	8%
Д-05	Участие в проектах по нез. оценке качества подготовки обучающихся	7,7	92%	7,2	100%
Д-06	Кол-во публикаций ...Web of Science Core Collection или Scopus, в расчете на 1 НПР	3,5	38%	5,0	46%
Д-07	Количество статей в ... ВАК, в расчете на 1 НПР	3,1	69%	4,4	85%
Д-08	Количество публикаций в др. науч. изд.	2,8	92%	2,1	69%
Д-09	Объем доходов от НИОКР в расчете на 1 НПР	5,2	54%	7,7	54%
Д-10	Кадровое обеспечение ОП в соотв. с ФГОС	0,08	0%	0	0%

Показатели эффективности директоров институтов (Д11-Д19)

	Показатель	5 период		6 период	
		Ср. оц.	Кол-во ненул.	Ср. оц.	Кол-во ненул.
Д-11	Доля штатных НПР в возрасте до 35 лет	3,8	77%	3,1	62%
Д-12	Удельный вес численности иностр.граждан	3,8	77%	4,6	92%
Д-13.1	Обеспечение показателя мониторинга по трудоустройству	2,7	54%	3,5	69%
Д-13.2	Трудоустройство выпускников в УР	2,3	46%	4,2	85%
Д-14	Количество выпускников программ ДПО ≥ 72 ч	13,3	23%	6,9	54%
Д-15	Удельный вес приведенного контингента аспирантов и магистрантов	3,1	54%	2,7	46%
Д-16	Обеспечение прироста доходов от ПДД	2,5	62%	2,5	62%
Д-17	Обеспечение погашения обязательств обуч-ся	1,6	54%	2,6	77%
Д-18	Наличие деп.задолженности по выплате..	0,0	0%	0	0%
Д-19	Объем доходов от реализации программ ДО на 1 НПР	0,0 ³⁹	0%	13,1	85%

Доля показателей в суммарной оценке директоров институтов



*ЭК-6
Преподаватели СПО

Результаты ЭК 6 период: Преподаватели СПО

	6 период
Кол-во участников, чел.	34
Кол-во участников, получивших стим., чел.	29 (85%)
Общее кол-во баллов	367
Кол-во "оплаченных" баллов	359
Миним. -Макс., баллов	0 - 55
Средняя оценка, баллов	10,8 баллов
Минимальная оценка эффективности	4 балла
Стоимость 1 балла, руб.	800 руб.

Преподаватели СПО : показатели (1)

Индекс	Показатель	Среднее	Доля ненулевых
С-1	Доля аудиторной нагрузки ...	3,1	88%
С-2.1	Полученные под руководством преподавателя студентами награды ...	1,9	9%
С-2.2	"WorldSkillsRussia" (дипломы 1,2,3 степени)	0,7	6%
С-3	Обеспеченность ...РПД	2,5	50%
С-4	Подготовка методического обеспечения...	0,0	3%
С-5	Результаты участия преподавателя в конкурсах проф.мастерства	0,0	3%
С-6	Организация и проведение олимпиады, конкурса...	0,1	12%
С-7	Количество изданных научных публикаций,....	0,5	9%

Преподаватели СПО : показатели (2)

Индекс	Показатель	Среднее	Доля ненулевых
С-8	Прохождение курсов повышения квалификации...	1,8	41%
С-9	Присвоение квалификационной категории	0,1	3%
С-10	Участие в проведении олимпиад, конкурсов, турниров, конференций для школьников	0,0	0%
С-11а	Заявки, представленные на конкурсы финансируемых научных проектов	0,0	0%
С-11б	Поданные заявки на получение охранных документов...	0,0	0%
С-11в	Полученные охранные документы...	0,0	0%
	Общая (интегральная) оценка	10,8	97%

Основные проблемы и выводы:

- По отдельным направлениям деятельности система контроля и управления, сбора и обработки первичной информации в полной мере не сформирована
- Необходимо пересмотреть весовые значения и критерии по отдельным показателям ППС и СПО
- Необходимо проанализировать роль и вес в ЭК показателя П-7в "Публикации в .. WebOfScience/Scopus" с учётом внешних изменений
- Не использовать "обнуляющие" показатели ЗК и ДИ (в рейтинге)
- Необходимо автоматизировать ввод и верификацию данных в ИИАС для преподавателей СПО

Спасибо за внимание!