

Реализация системы Эффективного
контракта в Удмуртском
государственном университете:
первый опыт

Система ЭК в УдГУ

▶ Этапы Первой очереди ЭК:

- ▶ Разработка и обсуждение концепции (апрель-июнь 2015)
- ▶ Разработка и обсуждение проекта реализации (октябрь 2015)
- ▶ Утверждение основных локальных нормативных актов (октябрь 2015)
- ▶ Начало внедрения, подписание трудовых договоров в формате "Эффективного контракта" (ноябрь-декабрь 2015)
- ▶ Реализация ЭК
- ▶ Сбор данных о результатах работы (2016 год)
- ▶ Обработка данных (январь 2017)
- ▶ Принятие решений по итогам отчетного периода (февраль 2017)
- ▶ Стимулирующие выплаты по итогам отчетного периода реализации ЭК (февраль-март 2017)



Категории работников

1. Профессорско-преподавательский состав

- ▶ ассистент
- ▶ старший преподаватель
- ▶ доцент
- ▶ профессор
- ▶ заведующий кафедрой (в части работы ППС)
- ▶ директор института (в части работы ППС)

2. Заведующие кафедрой

- ▶ (в части административной работы)

3. Директора институтов

- ▶ (в части административной работы)
-



Показатели результативности работы (КРІ)

1. ППС (П1-П10):

- ▶ Учебная работа
- ▶ Учебно-методическая работа
- ▶ Научная и публикационная активность
- ▶ Повышение квалификации
- ▶ Дополнительные показатели

2. Заведующие кафедрами (К1-К12)

- ▶ ...

3. Директора институтов (Д1-Д20)

- ▶ ...
-



Система ЭК: характеристика

- ▶ Результаты первой очереди ЭК подводились за следующие отчетные периоды:
 - ▶ Учебная деятельность – за 2015/2016 учебный год
 - ▶ Другие виды деятельности – за 2015 год
- ▶ Способ оценивания результативности – балльный, по отдельности каждая категория
- ▶ Ограничений на значения балльных оценок показателей нет
- ▶ Способ получения общей оценки – линейное суммирование, без верхнего ограничения
- ▶ Единая система показателей и их критериев для всех участников внутри каждой категории



Результаты: ППС



Результаты: ППС

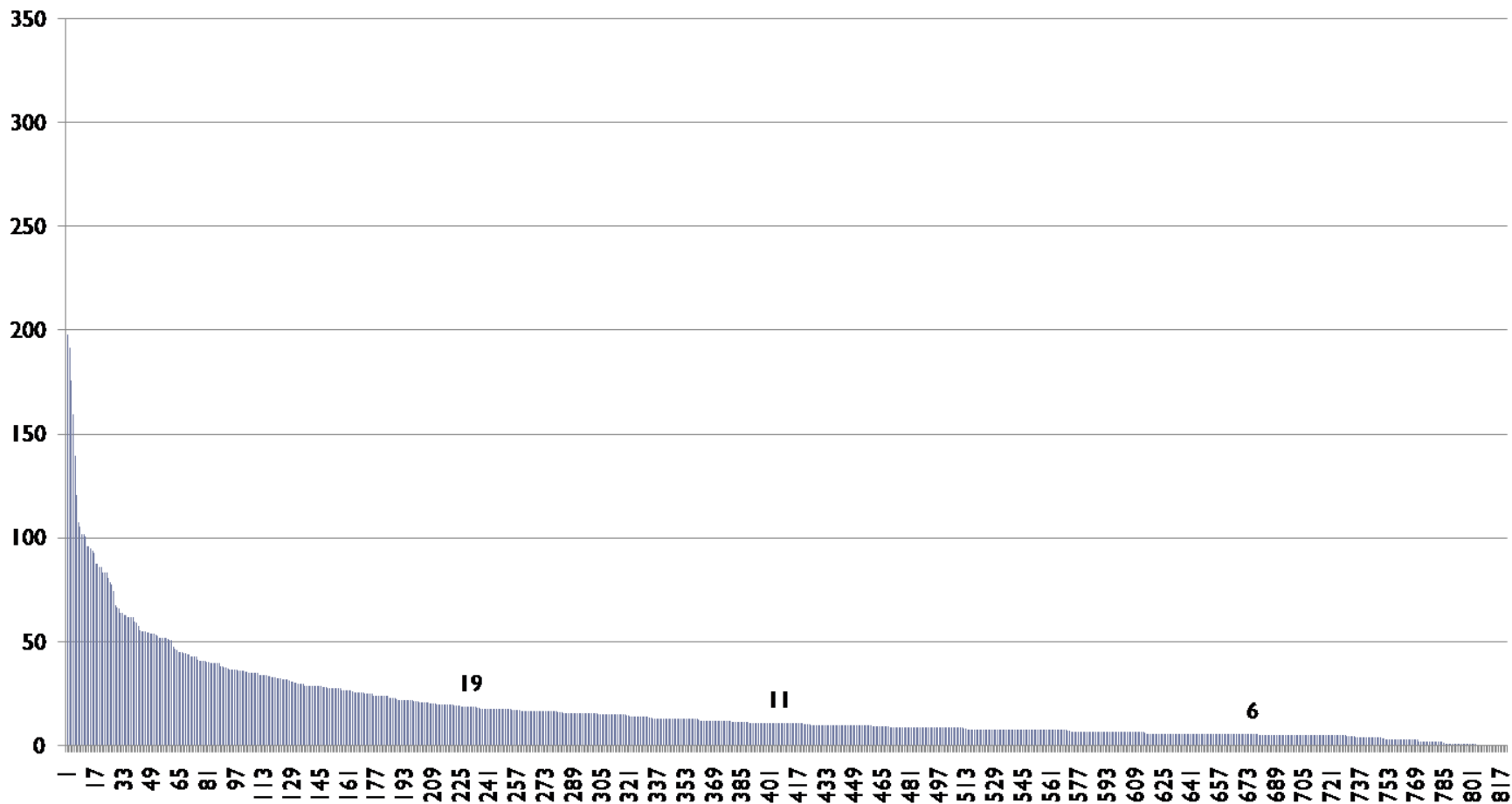
Обобщенный показатель	Значение*
Общее число участников системы ЭК из числа ППС	821 человек
Общее число набранных баллов всеми участниками	15 319,5 баллов
Максимальная оценка	300 баллов
Минимальная оценка	0 баллов
Средняя оценка	18.7 баллов
Модальная оценка (мода)	6 баллов
Медианная оценка (медиана)	11 баллов
Децильный коэффициент дифференциации (10% наиб. успешных : 10% наим. успешных)	10

*По состоянию на 17 января 2017

Ранжированный рейтинг ЭК: ППС

1	NNN	300
2	NNN	198
3	NNN	192
4	NNN	176
5	NNN	160
6	NNN	139,75
7	NNN	121
8	NNN	107,5
9	NNN	105,5
10	NNN	102
11	NNN	102
12	NNN	101
13	NNN	96
14	NNN	96
15	NNN	95
16	NNN	94
17	NNN	93
18	NNN	88
19	NNN	88
20	NNN	86
21	NNN	86
22	NNN	83,5
23	NNN	83,5
24	NNN	83,5

Ранжированный ряд оценок ППС



Децильные группы: ППС

№Гр	Кол-во человек	Минимум	Максимум	Среднее
1	82	0	4	1,85
2	82	4	6	5,18
3	82	6	7	6,48
4	82	7	9	8,18
5	82	9	11	9,78
6	82	11	14	12,10
7	82	14	18	16,12
8	82	18	26	21,22
9	82	26	40	32,33
10	83	40	300	72,69

Распределение по диапазонам (шаг 25)

Номер	От [До)	Частота
1	≥ 0	< 25	646
2	≥ 25	< 50	114
3	≥ 50	< 75	34
4	≥ 75	< 100	15
5	≥ 100	< 125	6
6	≥ 125	< 150	1
7	≥ 150	< 175	1
8	≥ 175	< 200	3
9	≥ 200	< 225	0
10	≥ 225	< 250	0
11	≥ 250	< 275	0
12	≥ 275	≤ 300	1

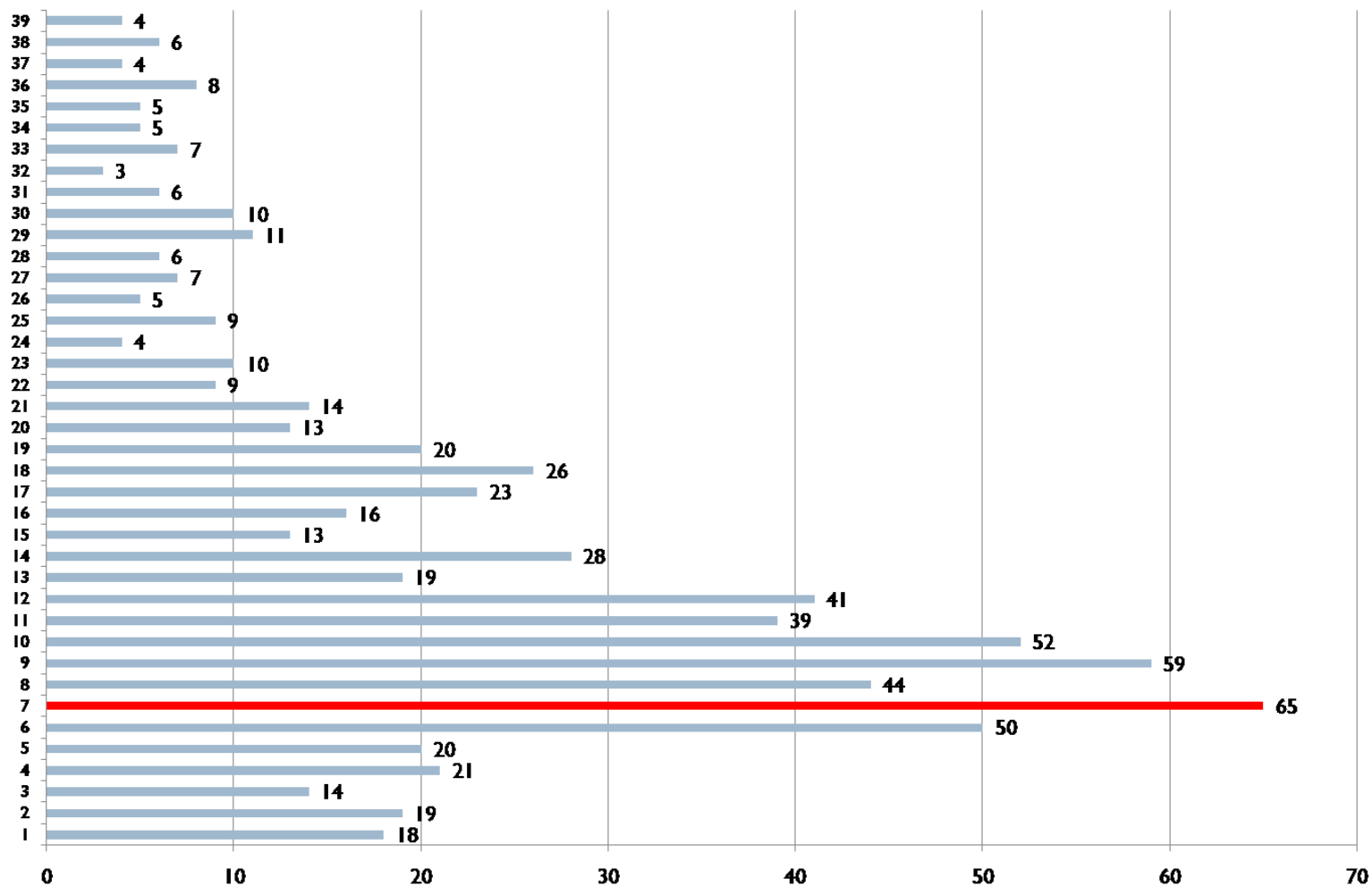


Интервальный вариационный ряд (шаг = 1, до 40 баллов, 89% участников)

От [До)	Частота	Процент
>=0	<1	18	2,2%
>=1	<2	19	2,3%
>=2	<3	14	1,7%
>=3	<4	21	2,6%
>=4	<5	20	2,4%
>=5	<6	50	6,1%
>=6	<7	65	7,9%
>=7	<8	44	5,4%
>=8	<9	59	7,2%
>=9	<10	52	6,3%
>=10	<11	39	4,8%
>=11	<12	41	5,0%
>=12	<13	19	2,3%
>=13	<14	28	3,4%
>=14	<15	13	1,6%
>=15	<16	16	1,9%
>=16	<17	23	2,8%
>=17	<18	26	3,2%
>=18	<19	20	2,4%
>=19	<20	13	1,6%

От [До)	Частота	Процент
>=20	<21	14	1,7%
>=21	<22	9	1,1%
>=22	<23	10	1,2%
>=23	<24	4	0,5%
>=24	<25	9	1,1%
>=25	<26	5	0,6%
>=26	<27	7	0,9%
>=27	<28	6	0,7%
>=28	<29	11	1,3%
>=29	<30	10	1,2%
>=30	<31	6	0,7%
>=31	<32	3	0,4%
>=32	<33	7	0,9%
>=33	<34	5	0,6%
>=34	<35	5	0,6%
>=35	<36	8	1,0%
>=36	<37	4	0,5%
>=37	<38	6	0,7%
>=38	<39	4	0,5%
>=39	<40	0	0,0%

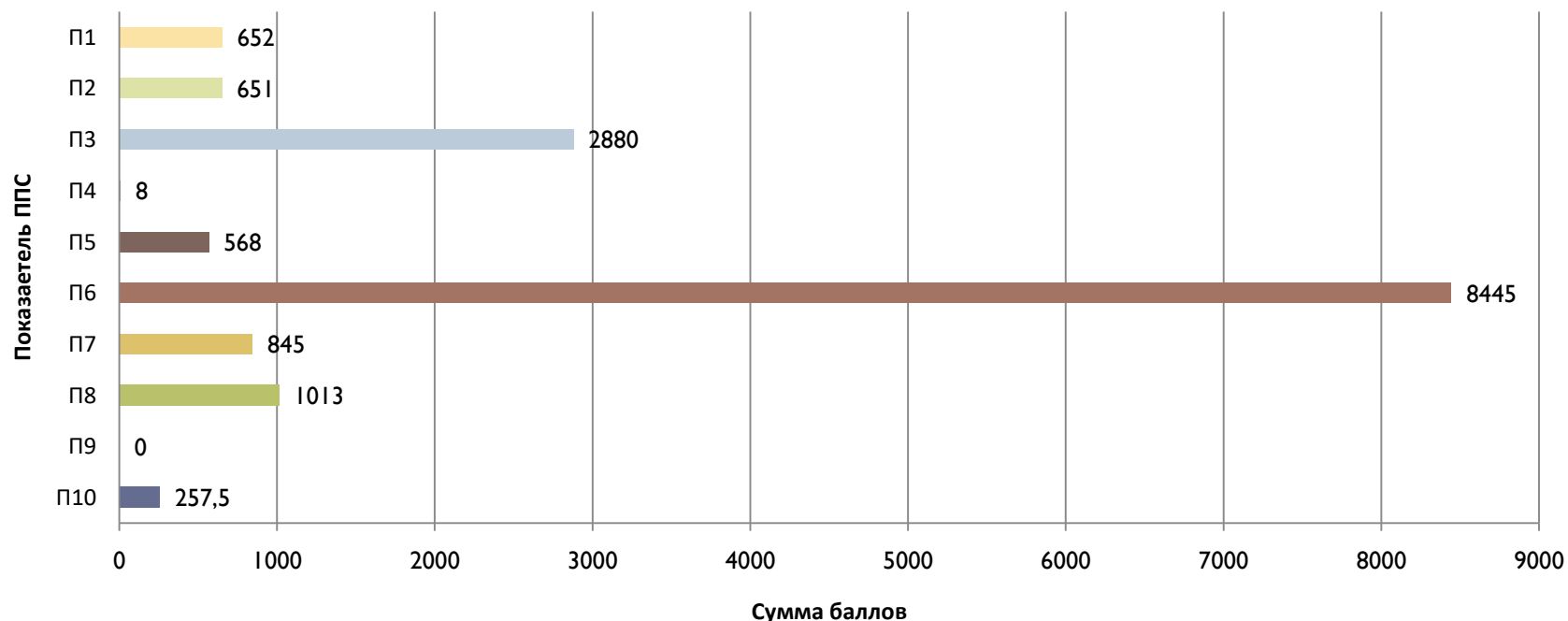
Интервальный вариационный ряд (шаг = 1, до 40 баллов, 89% участников)



Подбор нормативного критерия оценки эффективности (минимальный балл)

Диапазон набранных баллов		Количество человек	Доля в общем количестве участников
От	До		
>=0	<=300	821	100%
>=1	<=300	803	98%
>=2	<=300	784	95%
>=3	<=300	770	94%
>=4	<=300	749	91%
>=5	<=300	729	89%
>=6	<=300	679	83%
>=7	<=300	614	75%
>=8	<=300	570	69%
>=9	<=300	511	62%
>=10	<=300	459	56%
>=11	<=300	420	51%
>=12	<=300	379	46%
>=13	<=300	360	44%
>=14	<=300	332	40%
>=15	<=300	319	39%
... и т.д. ...			

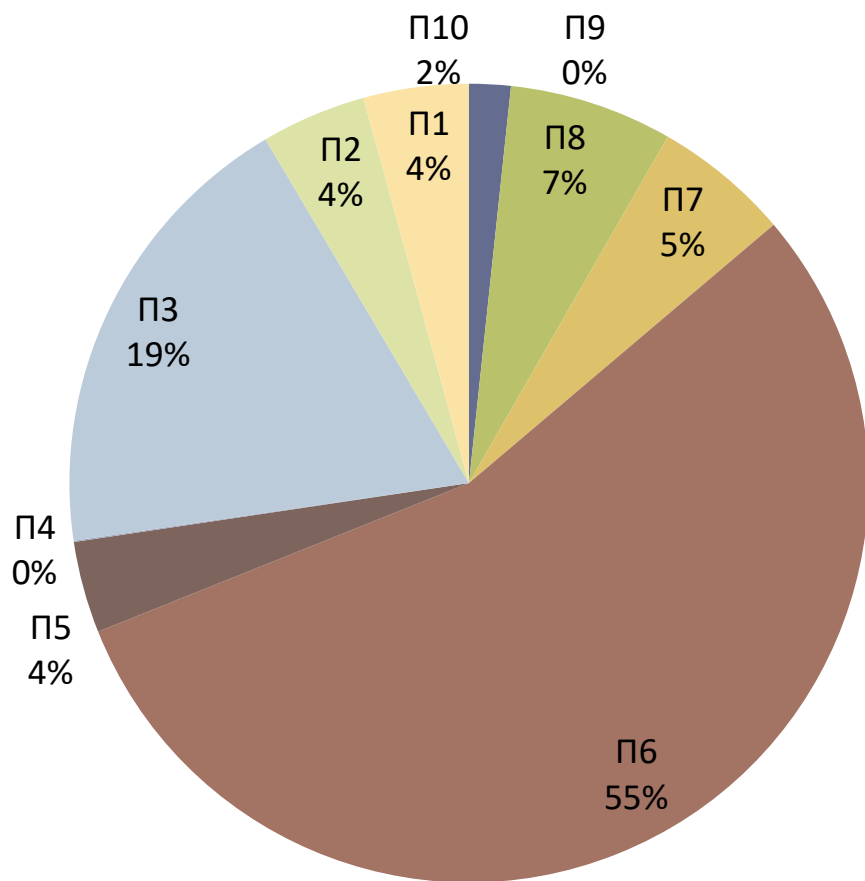
Соотношение показателей ППС по общей сумме баллов



П1 – доля ауд. нагрузки в общем объеме
П2 – кол-во отличных оценок по ВКР
П3 – обеспеченность раб. программами
П4 – подготовка новых УМКД и РП
П5 – издание учебно-метод. материалов

П6 – кол-во научных публикаций
П7 – объем средств, привлеч. на НИР
П8 – повышение квалификации
П9 – присвоение ученого звания
П10 – другие показатели

Соотношение показателей ППС по общей сумме баллов



П1 – доля ауд. нагрузки в общем объеме

П2 – кол-во отличных оценок по ВКР

П3 – обеспеченность раб. программами

П4 – подготовка новых УМКД и РП

П5 – издание учебно-метод. материалов

П6 – кол-во научных публикаций

П7 – объем средств, привлеч. на НИР

П8 – повышение квалификации

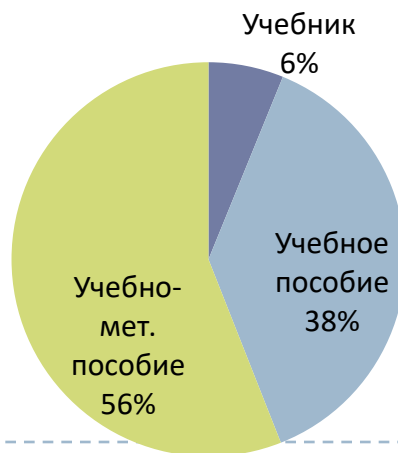
П9 – присвоение ученого звания

П10 – другие показатели

Соотношение подпоказателей П5: Издание учебно-методических материалов

П5 : Издание учебно-метод. матер.	Баллов	Доля	Человек
Учебник (10 б.)	35	6 %	3
Учебное пособие (5 б.)	215	38%	51
Учебно-мет. пособие (3 б.)	318	56%	110

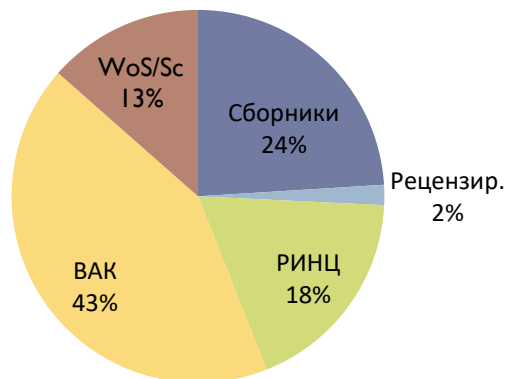
Части показателя П5



Соотношение подпоказателей Пб: количество научных публикаций

Пб:Кол-во научных публикаций	Баллов	Доля	Человек
В сборниках (3 б.)	2028	24%	297
В рецензируемых (3 б.)	147	2%	27
РИНЦ (10 б.)	1540	18%	112
Из списка ВАК (10 б.)	3590	43%	193
WebOfScience / Scopus (30 б.)	1140	13%	23

Соотношение частей показателя Пб



Корреляция между оценкой ЭК и оценкой рейтинга ППС

№	ФИО	РЕЙТИНГ	ЭК
1	Преподаватель 1	170,25	300
2	Преподаватель 2	177,445	198
3	Пре		192
4	Пре		176
5	Пре		160
6	Пре.		139,75
7	Преподаватель 7	166,05	121
8	Преподаватель 8	107,5	107,5
9	Преподаватель 9	121,428	105,5
10	Преподаватель 10	111,65	102
...

Коэффициент корреляции
0,865
= сильная корреляция

Результаты: заведующие кафедрой

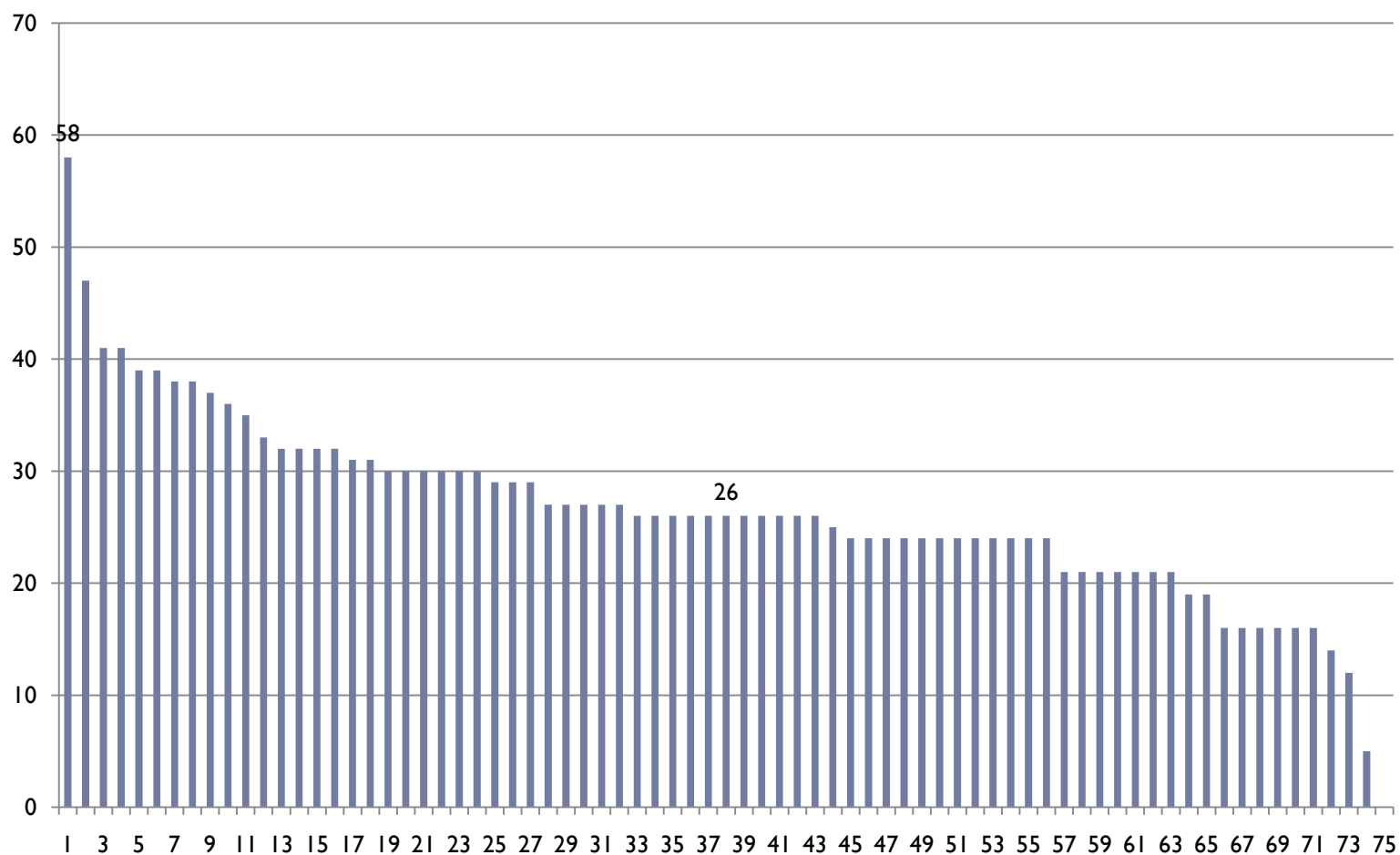


Результаты: зав. кафедрой

Обобщенный показатель	Значение
Общее число участников системы ЭК из числа зав.кафедрами	75 человек
Общее число набранных баллов всеми участниками	1985 баллов
Максимальная оценка	58 баллов
Минимальная оценка	0 баллов
Средний балл	26,5
Мода	25,625
Медиана	26
Децильный коэффициент дифференциации	2,4



Ранжированный ряд оценок зав. кафедрой



Ранжированный рейтинг ЭК: зав. каф.

1	МММ	58
2	МММ	47
3	МММ	41
4	МММ	41
5	МММ	39
6	МММ	39
7	МММ	38
8	МММ	38
9	МММ	37
10	МММ	36
11	МММ	35
12	МММ	33
13	МММ	32
14	МММ	32
15	МММ	32
16	МММ	32
17	МММ	31
18	МММ	31
19	МММ	30
20	МММ	30



Децильные группы: зав. кафедрой

№Гр	Кол-во человек	Минимум	Максимум	Среднее
1	8	0	16	11,88
2	7	16	21	19,00
3	8	21	24	22,50
4	7	24	24	24,00
5	8	24	26	25,63
6	7	26	27	26,29
7	8	27	30	28,50
8	7	30	32	30,57
9	8	32	38	34,38
10	7	38	58	43,29

Интервальный вариационный ряд: зав. каф.

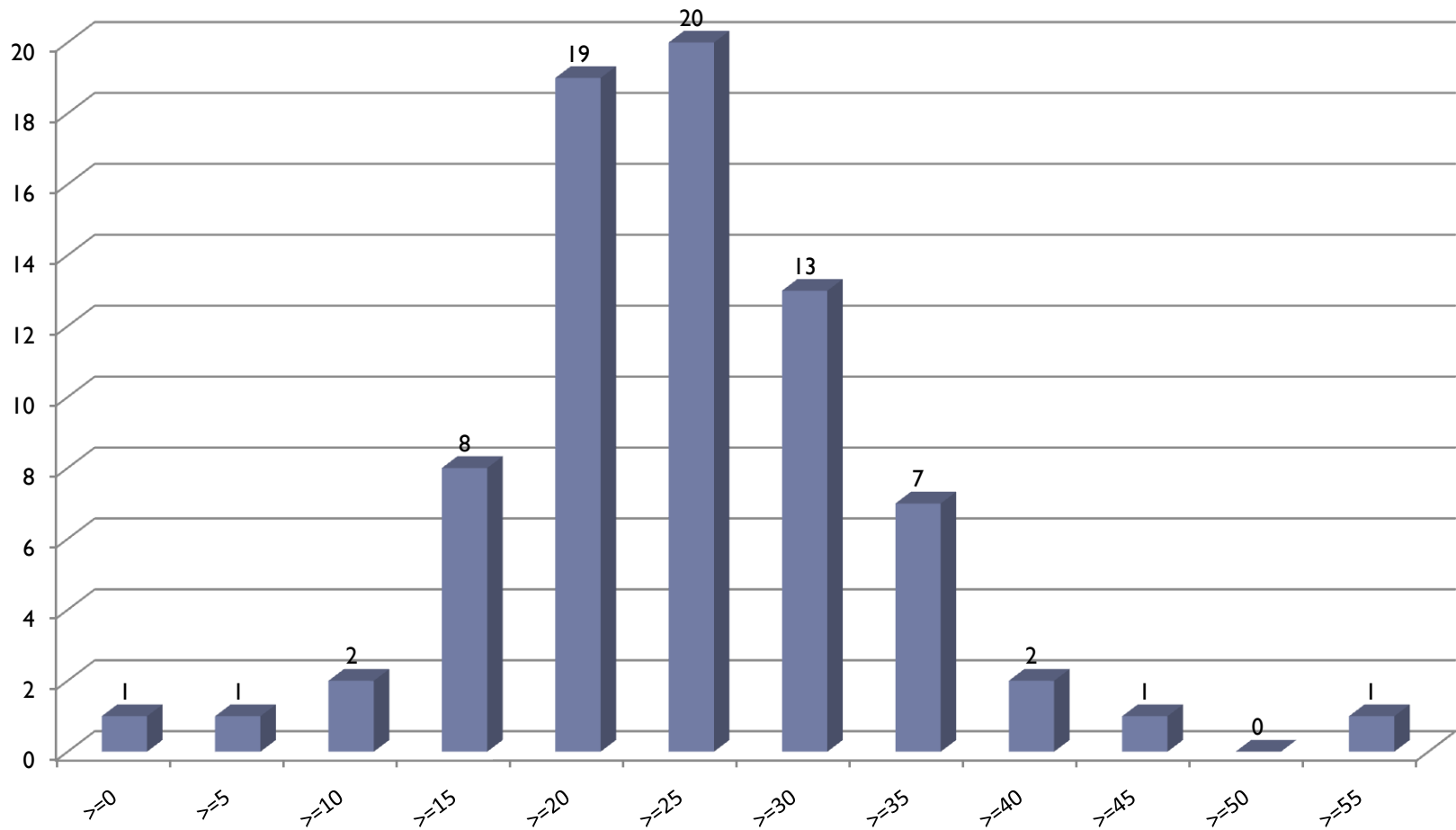
(шаг = 5 баллов)

№	От [До)	Частота
1	≥ 0	< 5	1
2	≥ 5	< 10	1
3	≥ 10	< 15	2
4	≥ 15	< 20	8
5	≥ 20	< 25	19
6	≥ 25	< 30	20
7	≥ 30	< 35	13
8	≥ 35	< 40	7
9	≥ 40	< 45	2
10	≥ 45	< 50	1
11	≥ 50	< 55	0
12	≥ 55	< 60	1

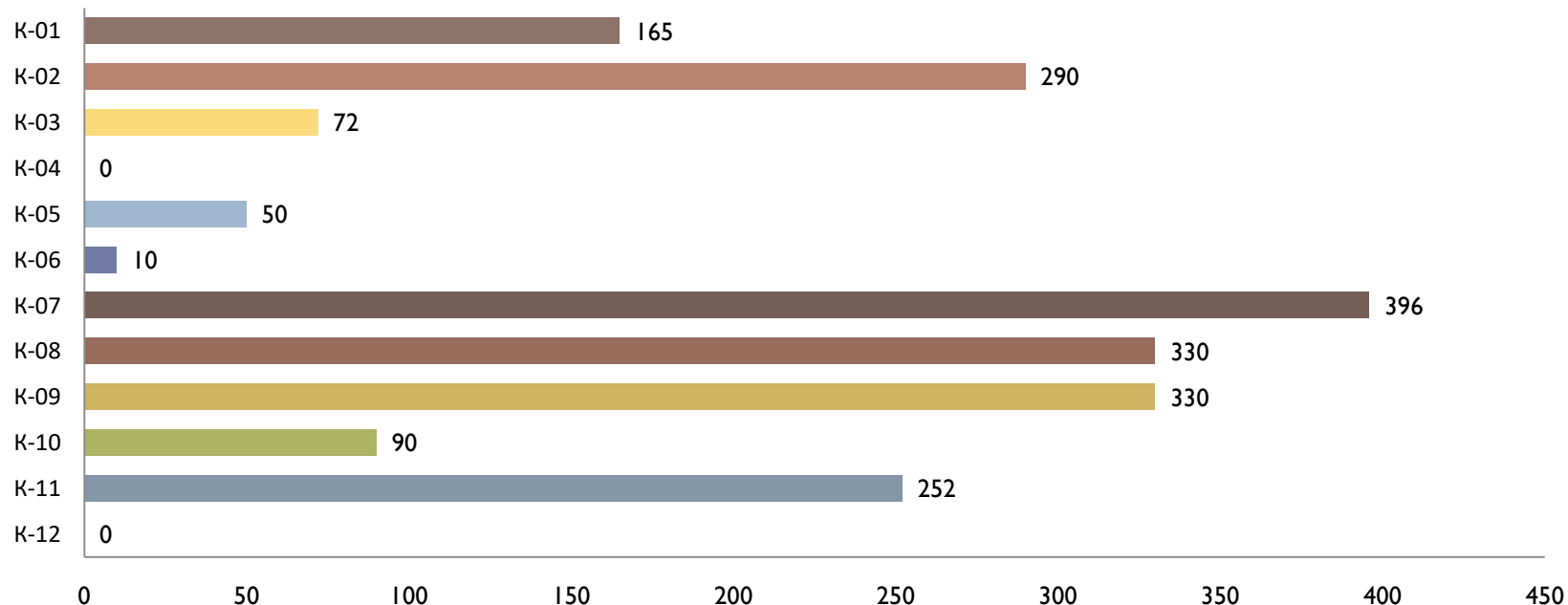


Интервальный вариационный ряд: зав. каф.

(шаг = 5 баллов)



Соотношение показателей зав. кафедрой по общей сумме баллов



К1 – Обесп. уч.-мет. материалами
К2 – Доля успевающих студентов
К3 – Кол-во научных статей WoS / Sc
К4 – Кол-во статей РИНЦ
К5 – Кол-во публикаций в сборниках
К6 – Кол-во изданных уч.-мет. пособий

К7 – Число НПР, им. уч. степень на 100 студ.
К8 – Обесп. доли штат. ст. остепененными
К9 – Обесп. доли работников без совм. и ГПХ
К10 – Средний возраст преподавателей
К11 – Объем НИОКР на 1 НПР
К12 – Исполнит. дисциплина



Результаты: директора институтов



▶ нет данных...



Спасибо за внимание!

